

#164 август/сентябрь 2021

INTERIOR

ELITE

ТЕРРИТОРИЯ ИНТЕРЬЕРА

#164

АВГУСТ/СЕНТЯБРЬ 2021

STEFANO BOERI и
«supersalone» стр. 12

ВЫСТАВКА CERSAIE:
ТРЕНДЫ КЕРАМИКИ стр. 38

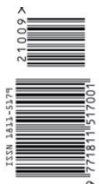
**НА СТЫКЕ ИСТОРИИ
И СОВРЕМЕННОСТИ**
ДИЗАЙН МАРКО ПИВА стр. 54

СРЕДИЗЕМНОМОРЬЕ

ПУТЕШЕСТВИЕ «НА СТИЛЕ» стр. 14

ТЕРРИТОРИЯ ИНТЕРЬЕРА

ELITE



ISSN 1611-5179

21009 >

9 771811 517001

ТЕМА: ДОМЕРА

Средиземноморский стиль



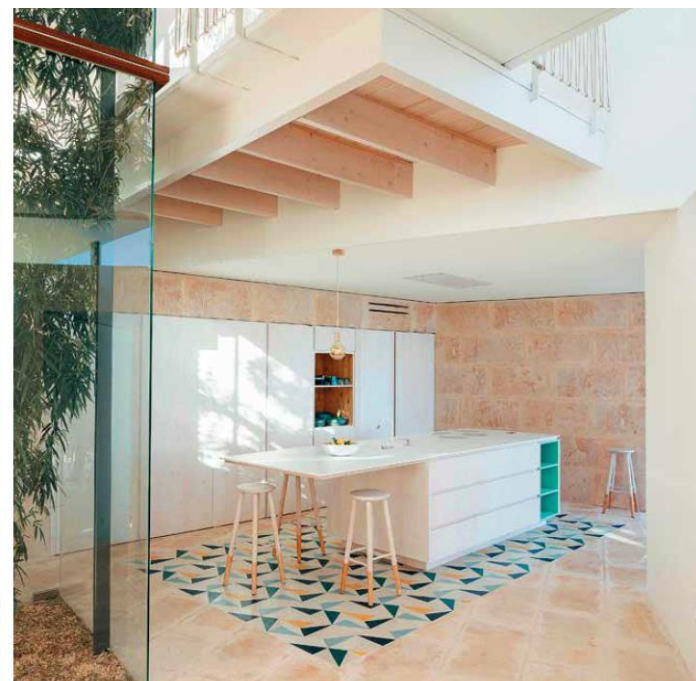
Кубик Рубика

ФОТО: Luis-Diaz, Fernando Andrés



ПАУЛА КАБАЛЬЕРО И ДИЕГО КОЛОН ДЕ КАРВАЯЛ, архитекторы, соучредители бюро Caballero Colon

Расположенный на крутом скалистом высоком берегу, покрытом средиземноморской растительностью, дом San Sanyis является настоящей смотровой площадкой, с которой открывается чудесный вид на один из заливов Майорки. Созданное архитекторами бюро Caballero Colon из четырех скульптурных коробов, поставленных под углом друг к другу, уникальное строение начинается с пологой зигзагообразной лестницы, ведущей к главному входу. Первое, что бросается в глаза переступившему порог виллы, – это обрамленный бесконечными окнами столовой вид на залив. Великолепные панорамы являются постоянной характеристикой каждого



ТЕМА ПОМЕРА

*Средиземноморский
 стиль*



внутреннего пространства дома. Изысканная палитра материалов и отделки варьируется от цвета белой известковой штукатурки до местного бледного песчаника, известного как *maçes* – современная интерпретация традиционной испанской бетонной плитки, а также до оттенка обесцвеченных сосновых деревьев, напоминающих те, которые море выносит на берег. На первом этаже расположены кухня, кладовая и спальня с ванной комнатой, на верхнем этаже – еще две комнаты с ванными.

В кухне, отделанной плиткой, повторяющей оттенки ландшафта, использованы материалы и цвета, характерные для архитектурных традиций острова. Обеденный стол из ясеня, плетеные стулья и кресла подтверждают стремление к чистоте и простоте линий в предметах мебели, многие из которых разработаны архитекторами на заказ. Для частных зон дома был выбран микроцементный пол и светильники «под дерево». Особенность спален в ванной комнате, устроенной в стеклянном кубе, заключается в элементах обстановки: раковины, ванна и душ, изолированные и свободно расположенные в пространстве, позволяют наслаждаться пейзажем из любой точки.

