

1089  
aprile / april 2024

euro 15,00  
Italy only  
periodico mensile Data di uscita 05/04/2024

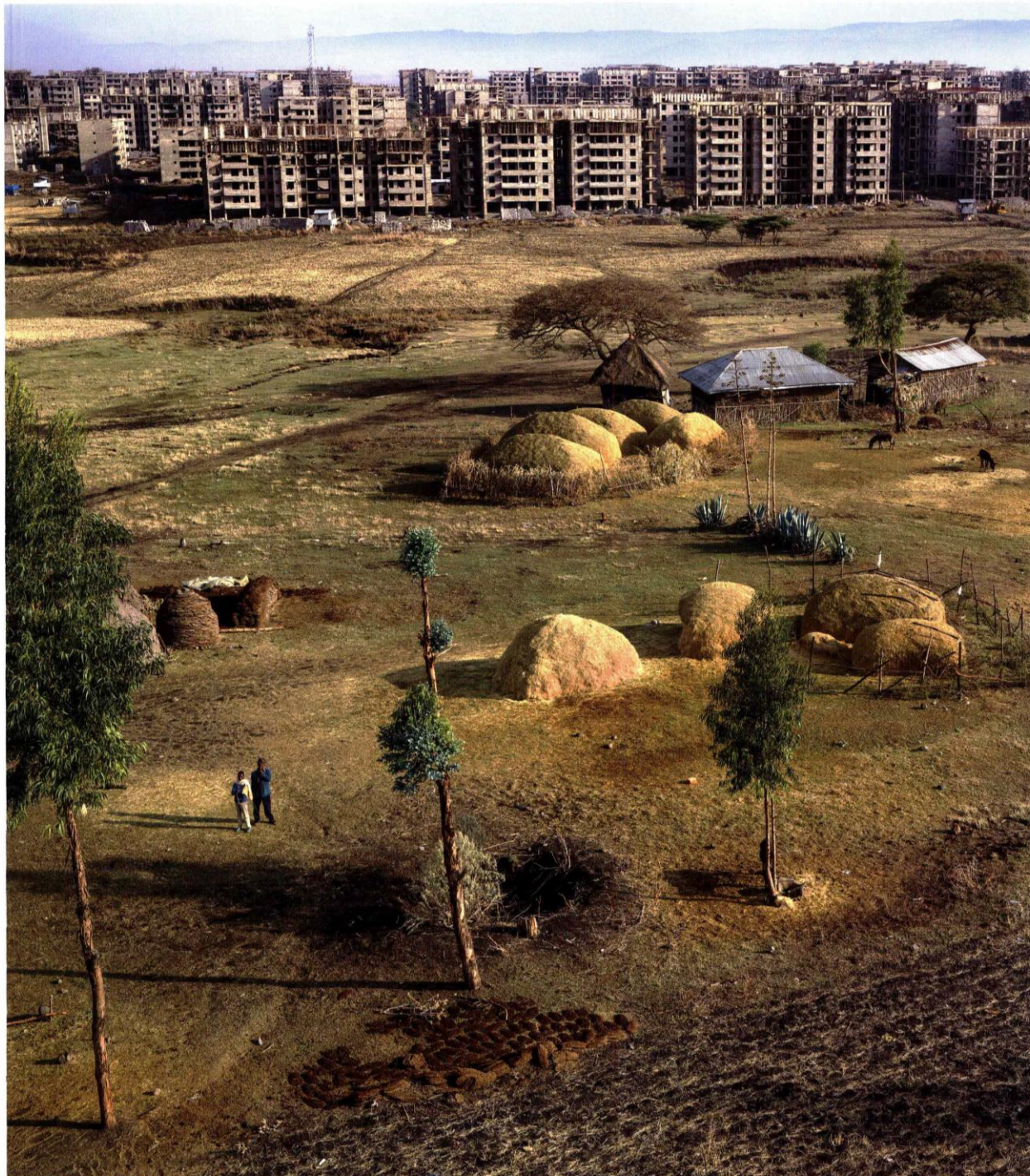
EUROPE € 25,00 / CH CHF 27,00  
UK £ 24,95 / USA \$ 24,95 / D - F € 28,00

Poste Italiane S.p.A.  
Spedizione in Abbonamento Postale  
D.L. 353/2003 (conv. in Legge 27/02/2004 n. 46),  
Articolo 1, Comma 1, DCB-Milano



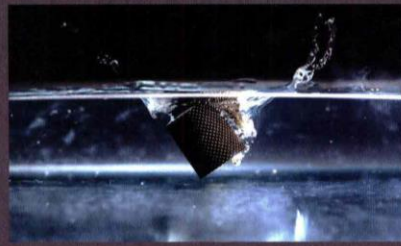
# domus

**Il futuro della casa / The future of the home** Atienza Maure Arquitectos, Tomà Berlanda, Gianni Botsford Architects, Juli Capella, Alberto Cendoya, Cutwork Studio, Eames Demetrios, Jonathan Glancey, Nguyen Khai Architects & Associates, Diego Lopez, Carlos H. Matos, Bushra Mohamed, Natura Futura + Juan Carlos Bamba, PAT. architetti associati, Rómulo Moya Peralta, Anna Pomazanna, Mel Schenck, Patricia Urquiola, Maria Vassilakou





Al Salone Internazionale del Bagno 2024 vedremo bagni 'esperienciali', dove materiali, colori e tattilità rendono il tempo trascorso in questo ambiente della casa un'esperienza sempre gratificante. I rubinetti diventano quasi gioielli da esporre, i pensili sono arredi potenzialmente collocabili ovunque. Tuttavia, più che una seduzione estetica, quest'anno la nostra attenzione - e quella delle aziende - si sposta su piccoli miracoli d'ingegneria che si accompagnano alla narrativa del bagno come oasi di benessere, limitando gli sprechi d'acqua che ne derivano. Se l'acqua è un bene prezioso, oggi più che mai viene rappresentato con materiali senza tempo come bambù, marmi, legni, acciaio e ottone o con finiture contemporanee dominate dal PVD che non temono più gli ori e i bronzi, anzi. Senza tempo dev'essere anche un design che si voglia definire rispettoso dell'ambiente, per evitare eccessive immissioni nel mercato di nuovi prodotti, come ci spiega Davide Vercelli intervistato alla pagina seguente.



## Rassegna Bagno

Testi / Texts Marianna Guernieri

**Bathroom** At the 2024 International Bathroom Exhibition, we will be seeing 'experiential' bathrooms, where materials, colours and textures make the time spent in this part of the home an increasingly rewarding experience. Taps become almost like jewels to be displayed, wall units furniture that can potentially be placed anywhere. However, more than aesthetic seduction, this year our attention - and that of the manufacturers - has been shifted onto the small miracles of engineering that accompany the narrative of the bathroom as an oasis of wellbeing, reducing the amount of water wasted. If water is a precious resource, now more than ever it is represented with timeless materials like bamboo, marble, wood, steel and brass and with contemporary finishes dominated by PVD that no longer fear gold and bronze, quite the opposite. Design that aims to respect the environment also has to be timeless, to avoid the excessive addition of new products onto the market, as Davide Vercelli explains, interviewed on the following page.

Sopra: comando della serie di miscelatori Sprint Color di Guglielmi rubinetterie. Le finiture (Marmo bianco di Carrara, Marmo nero Marquinia, corian Cosmos e Legno Iroko) giocano con le finiture opache e lucide del rubinetto

■ Above: control from the Sprint Color range of mixers by Guglielmi rubinetterie. The finishes (White Carrara and Black Marquinia marble, corian Cosmos and Iroko wood) play with the matt and shiny finishes of the tap

domus 1089 Aprile April 2024

Bagno / Bathroom RASSEGNA XXXIX

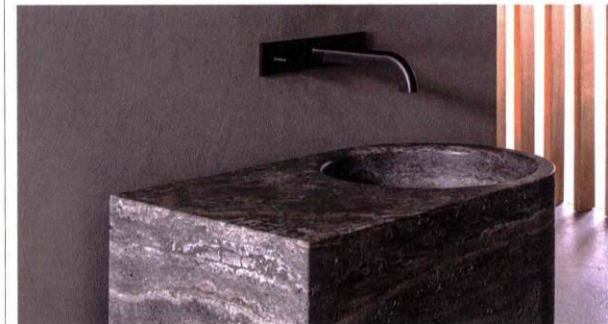
### Sixty

La collezione di rubinetteria Sixty di Ceadesign, disegnata da Glenn Sestig, unisce standard tecnologici avanzati e ricerca stilistica. Ispirata a forme archetipiche, è realizzata completamente in acciaio inossidabile ed è disponibile nella finitura satinata Black Ivory, che richiama l'essenza del caffè pregiato, qui abbinata al Marmo Travertino Titanio utilizzato per la specchiera e il lavabo. Sono disponibili tutte le varianti possibili, dalla rubinetteria del lavabo a quella della doccia.

The Sixty collection of taps by Ceadesign, designed by Glenn Sestig, combines advanced technological standards with stylistic research. Inspired by archetypal forms, it is made completely from stainless steel and is available in the Black Ivory satin finish, that recalls the essence of fine coffee, here combined with Marble Travertine Titanium used for the mirror and sink. Available in all possible variations, from sink taps to shower group.

**Materiali / Materials**  
acciaio inox / stainless steel  
**Finiture / Finishes**  
Black Ivory  
**Dimensioni / Dimensions**  
L28 x W25,1 x H8,3 cm (miscelatore / mixer)  
L74 x W44 x H87 cm (lavabo / sink)

Ceadesign  
[www.ceadesign.it](http://www.ceadesign.it)



### Side

Rubinetterie Stella presenta "Flow through the colors [match with the star]". Cuore dell'installazione alla Milano Design Week sarà la collezione Side, progettata dallo Studio Meneghello Paoletti, con cinque rubinetti che rappresenteranno varietà cromatiche ispirate a luoghi naturali come il Lago Hillier in Australia con il rosa acceso, il Blue Hole del Belize con il blu dei Caraibi, il Lago Natron in Tanzania dal rosso scuro, il Lago Verde in Austria e il Lago Rotorua in Nuova Zelanda con il giallo.

Rubinetterie Stella present "Flow through the colors [match with the star]". The heart of the installation at Milan Design Week will be the Side collection, designed by Studio Meneghello Paoletti, with five taps that will represent colour ranges inspired by natural places such as Lake Hillier in Australia with bright pink, Blue Hole at Belize with Caribbean blue, Lake Natron in Tanzania with dark red, Green Lake in Austria and Lake Rotorua in New Zealand with yellow.



**Finiture / Finishes**  
Velluto cammello (leva), PVD Oro rosa (corpo) / Velvet camel (lever), Rose gold PVD (body)  
**Dimensioni / Dimensions**  
110 x 46 x 30 mm (leva + corpo, senza rosetta / lever and body, without rose)

Rubinetterie Stella  
[www.rubinetteriestella.it](http://www.rubinetteriestella.it)

### Diametro35 Impronte

L'iconica serie di miscelatori Diametro35 si evolve per offrire quattro nuove texture: Prisma, Tratto, Rigo, Punto. Diametro35 Wellness Impronte è proposto con o senza leva e insiste sulla dimensione tattile dell'esperienza nel bagno. Il sistema consente di spaziare tra diverse tipologie di getto d'acqua e di modificare l'aerazione a piacere, mentre le texture possono essere combinate alle sedici finiture speciali della Ritmonio Finishes Selection che vanno da Oro rosa a Bronzo scuro spazzolato.

The iconic Diametro35 range of mixers has been developed further to offer four new textures: Prisma, Tratto, Rigo, Punto. Diametro35 Wellness Impronte is available with or without lever and brings a tactile dimension to the bathroom experience. The system offers different types of water jet and the aeration can be altered as desired, while the textures can be combined with sixteen special finishes from the Ritmonio Finishes Selection that range from Rose gold to Dark brushed bronze.

**Materiali / Materials**  
ottone / brass  
**Finiture / Finishes**  
Bianco / White  
**Dimensioni / Dimensions**  
L32,5 x W15,8 x H7,8 cm

Ritmonio  
[www.ritmonio.it](http://www.ritmonio.it)



### Sprint Color

Guglielmi offre una vasta gamma di miscelatori il cui corpo focale è il rivestimento del comando e del corpo. Sprint Color, privo di fori visibili, ha finiture opache e lucide che si abbinano al comando, creando contrasti cromatici o linee generate da lavorazioni meccaniche di precisione. Le finiture delle maniglie comprendono una varietà di disegni tra cui Liscio, Linee Parallele, Oblique e Incrociate e materiali come il marmo di Carrara, il marmo nero Marquinia, il corian Cosmos e il legno di Iroko.

Guglielmi offer an extensive range of mixers whose key feature is the coating of the control and body. Sprint Color, free from visible holes, has matt and shiny finishes that are combined with the control, creating colour contrasts or lines generated by precision mechanical working. The finishes on the handles include a variety of patterns: Smooth, Parallel Lines, Oblique and Crossed and materials such as Carrara marble, Nero Marquinia, corian Cosmos and Iroko wood.



**Materiali / Materials**  
ottone / brass  
**Finiture / Finishes**  
PVD Nichel Nero  
**Dimensioni / Dimensions**  
Ø6 x W23 cm (erogatore / spout)

Guglielmi Rubinetterie  
[www.guglielmi.com](http://www.guglielmi.com)