

1095  
novembre / november 2024

euro 15.00  
Italy only  
periodico mensile Data di uscita 08/11/2024

EUROPE € 25.00 / CH CHF 27.00  
UK £ 24.95 / USA \$ 24.95 / D - F € 28.00

Poste Italiane S.p.A.  
Spedizione in Abbonamento Postale  
D.L. 353/2003 (conv. in Legge 27/02/2004 n.46),  
Articolo 1, Comma 1, DCB-Milano



# domus

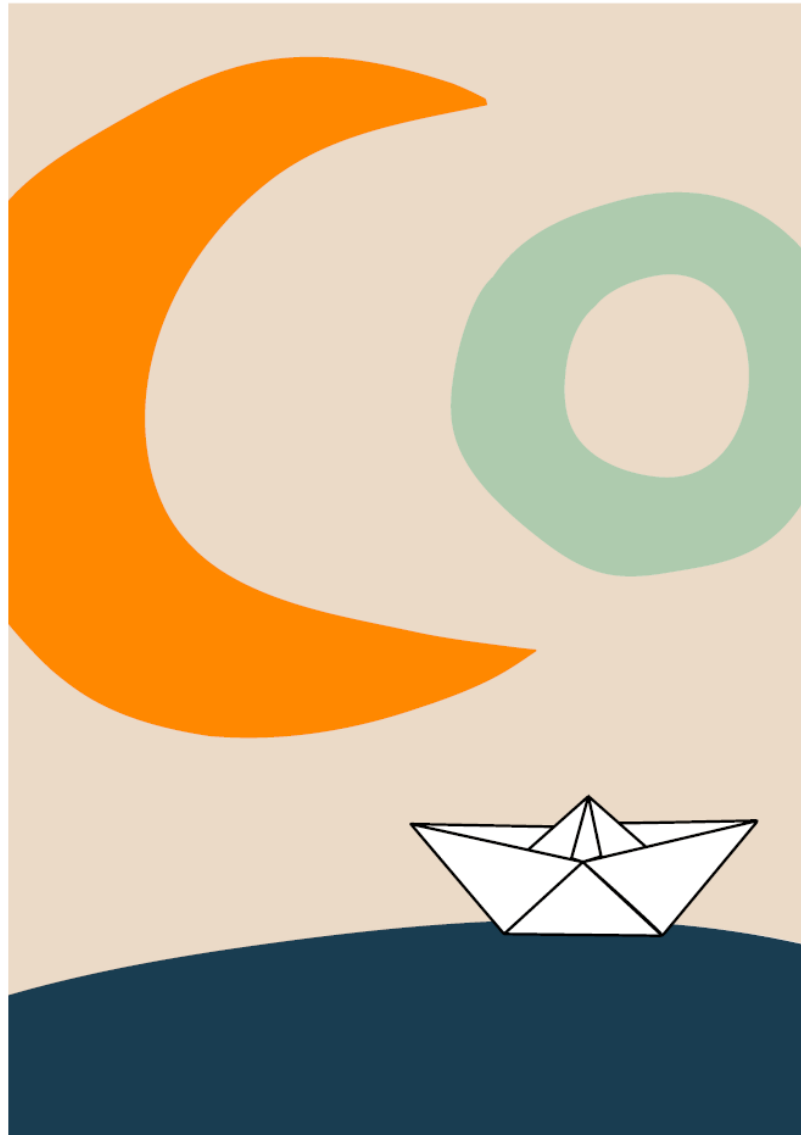
**Il futuro della natura / The future of nature** AtArchitecture, Jacopo Buongiorno, Stefano Buono, Fábio Duarte, Ken Farris, John Gerrard, Jonathan Glancey, Béatrice Grenier, Bjorn Lomborg, Emma Moore, Marina Otero-Verzier, Osamu Morishita Architect and Associates, Carlo Ratti, Raw-Edges, Vaclav Smil, Scape, Sordo Madaleno, Studio Gang, University of Stuttgart, Van Bergen Kolpa Architecten, Laura Helena Wurth



# domus

Promosso da /  
Advertorial by

ARPA  
INDUSTRIALE  
CANTORI  
CEADESIGN  
GIRA  
LUXURY  
CARPET  
TABU



## Focus nautica / yachting

I numeri, le tendenze, i protagonisti /

The numbers, the trends, the protagonists

## Ceadesign

### Dettagli d'effetto / Details with impact

Sede azienda / Headquarters  
Pove del Grappa, Italia / Italy

Anno di fondazione / Established in  
2007

Settore principale / Core business  
Rubinetteria, sistemi di ventilazione e complementi per bagno e cucina / Taps, ventilation systems and accessories for bathrooms and kitchens

ceadesign.it

Progettato da Francesco Paszkowski Design, il Baglietto T52 fonde sostenibilità, prestazioni nautiche elevate ed estetica contemporanea. Questo 52 metri dislocante si distingue poi per la sua propulsione ibrida, che sottolinea l'impegno del cantiere spezzino verso una nautica sempre più responsabile. Capace di accogliere fino a 14 ospiti in 6 cabine e 9 membri dell'equipaggio nei quartieri dedicati, il T52 propone interni caratterizzati da un design raffinato, incentrato su una palette di materiali naturali con teak per i pavimenti laccati e cuoio e pelle color naturale o mandorla per i mobili; nei bagni, invece, si trova il marmo Botticino che viene completato da dettagli in metallo brunito e acciaio inox. Dettagli quali l'elegante rubinetteria della collezione Giotto di Ceadesign: un perfetto esempio di contemporaneità e minimalismo. Realizzata in acciaio inox AISI 316L con finitura satinata, la collezione Giotto presenta vari componenti, tra cui miscelatori progressivi a piano completati dal dosatore in Delrin e dal portasalviette. O, ancora, per la rubinetteria della vasca. In combinazione di Giotto con la serie di erogazioni Neutra che si esprime in tutta la sua eleganza e funzionalità: anch'essa in acciaio inossidabile AISI 316L con finitura satinata, è dotata di miscelatore termostatico a parete con deviatore 2/3 vie, doccetta e bocca di erogazione a pavimento. Tra le varianti presenti a bordo, anche la linea di rubinetteria lavabo, a parete, Giotto, completata dai complementi della collezione Stem. È, essa pure, in acciaio inossidabile AISI 316L, nella finitura satinata, ed è composta da miscelatore progressivo con bocca di erogazione. Dettagli raffinati, quelli curati da Ceadesign, che rappresentano il giusto equilibrio tra design e funzionalità a completamento di un progetto che unisce lusso e sostenibilità.

Designed by Francesco Paszkowski Design, the Baglietto T52 is a combination of sustainability, high performance and contemporary style. This 52-metre motoryacht also stands out for its hybrid propulsion system, which stresses the commitment of the La Spezia-based shipyard to ever-more responsible boating. With a capacity for hosting up to 14 guests in 6 cabins, plus a crew of 9 in dedicated quarters, the T52 offers elegantly designed interiors based on a palette of natural materials such as teak for the varnished floors and hide or leather in either natural or almond shades for the furniture. The bathrooms feature Botticino marble with details in burnished metal and stainless steel. These details include the elegant tap from the Giotto collection by Ceadesign, a perfect example of contemporary minimalism. Made in AISI 316L stainless steel with a brushed finish, the Giotto collection offers a range of components, including progressive deck-mounted mixer units matched with dispensers in Delrin and towel rails. For the bathtub, Giotto has been combined with the Neutra tap series, a clear expression of elegance and function; again in AISI 316L stainless steel with a brushed finish, it is equipped with a wall-mounted thermostatic mixer with 2/3-way diverter, hand shower and floor-mounted spout. The versions employed on board also include the Giotto wall-mounted washbasin tap line, accompanied by accessories from the Stem collection. Once again in AISI 316L stainless steel with a brushed finish, it is composed of a progressive mixer and tap. The elegant details from Ceadesign offer an ideal balance of design and function, complementing a project that combines luxury and sustainability.



Il Baglietto T52 non è solo un simbolo dell'eccellenza nautica italiana, ma anche un esempio di innovazione sostenibile e attenzione ai dettagli. La cura per i particolari è testimoniata, negli interni, dalla scelta della rubinetteria di Ceadesign in acciaio inox che garantisce durabilità, comodità d'uso e grande impatto estetico



The Baglietto T52 is not only a symbol of Italian excellence in the leisure-boating sector, but also an example of sustainable innovation and attention to detail. The care for details is demonstrated inside in the choice of tap systems in stainless steel from Ceadesign that guarantee durability, ease of use and bold visual impact