

INTERIOR+DESIGN

10-11

ОКТАБРЬ/НОЯБРЬ 2024

ISSN 1027-8893

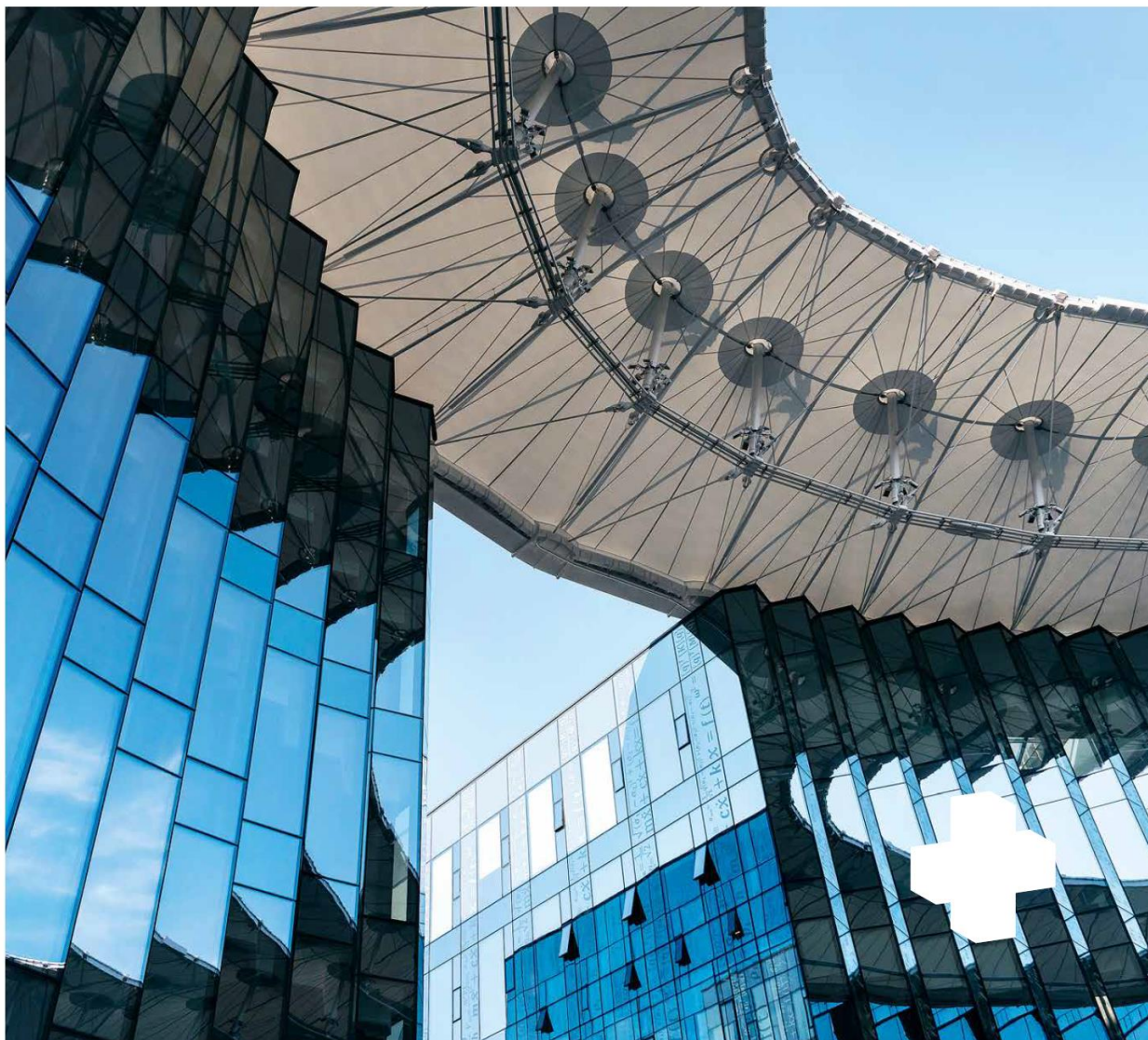
2 4010 >



4 670227 030034

ВЫПУСК ПРО ГОРОД

Новые тренды современной архитектуры и девелопмента. **Главный архитектор Москвы Сергей Кузнецов — о будущем мегаполисов.** Как стрит-арт меняет ландшафт региональных центров. **Универсальный дизайн Альфредо Хеберли.** Транспорт завтрашнего дня: от речных акваторий до летающих автомобилей. Люди в городе — мода и общество. **Резиденции на природе и пентхаусы в небоскребах.**





210

Дизайн интерьеров

211

PAST PERFECT

Текст
МАРГАРИТА
КОСОЛАПОВА

Фото
НИХАИЛ
ЛОСКУТОВ

Для Николая Колоскова и Дениса Горохова, создателей студии **TOLKO**, ностальгия по 2000-м стала импульсом в работе над новым проектом в Петербурге.

Гостиная. Диван, журнальные столики, кресла, всё — De Padova. Ковер De Padova, Galerie 46. Стеллаж Vitsoe 606, Дитер Рамс, 1960. Торшер Соурб, Олусе. Светильники Nemo. Деревянный столик Riva 1920. На полу — доска из массива канадской лиственницы, Dinesen. Скульптура Владимира Колоскова.

• СОВЕРШЕННОЕ ПРОШЛОЕ



Сложно представить, что с начала нового тысячелетия успело вырасти поколение. Новый проект бюро Tolko стал ностальгическим возвратом к 2000-м и одновременно попыткой переосмыслить стиль первых десятилетий XXI века с новой временной дистанции. «Строительство жилого дома началось в далеком 2008 году, а закончилось по многочисленным причинам лишь в 2018-м, — рассказывает Николай Колосков, сооснователь студии. — Тогда застройщики сотрудничали с Филиппом Старком, хотя доля его участия в проекте неизвестна. ЖК получился довольно спорным, в духе времени. В своем интерьере мы решили не прятать, а, наоборот, подчеркнуть это», — говорит сооснователь студии Николай Колосков.

Жилой комплекс находится на мысе, в месте слияния Малой Невки и реки Ждановки с видом на акваторию Финского залива и вантовый мост. «Кажется, дом стоит на воде, а ты находишься на капитанском мостике океанского лайнера, — рассказывает Денис. — Пейзаж за окнами сменяется, как кадры фильма в светлых декорациях. Квартира изначально казалась наполненной светом, и это хотелось сохранить. Зонировать пространство мы решили с помощью стеклянных перегородок, а несущие бетонные колонны — вывести на первый план, вписав в интерьер их брутальную натуру. Как в 2000-х, установили стальные решетки вентиляции вдоль панорамных окон и индустриальные галогеновые светильники над кухонным островом. Светлый шпон подружился с металлом, на полу уложили доску из канадской лиственницы. Визуально она кажется массивной и грубой, но при этом невероятно тактильна и приятна в использовании. Гостиную от кухни отделили маятниковые двери, мощные дубовые полотна с круглыми стеклянными отверстиями. Их выполнили по нашим эски-

зам, и уже после мы поняли, что невольно создали отсылку к работам Жана Пруве. В центре гостиной расположился культовый металлический стеллаж по дизайну Дитера Рама, который владельцы теперь заполнили книгами и виниловыми пластинками. Но самым необычным оказался самый маленький предмет — бельгийские выключатели в виде дверного кодового замка, которые мы встроили в изголовье кровати, подключив к системе «умный дом». Такие детали показывают всю глубину работы над проектом».



Дверные полотна по мотивам Жана Пруве, отделяющие гостиную зону, выполнены по эскизам дизайнера. Пуф Driade, галерея дизайна bulthaup. Бра Viabizuno. Скульптура Владимира Колоскова. Слева: Гостиная. Кресла Flexform Harry, Антонио Читтеррио.

214

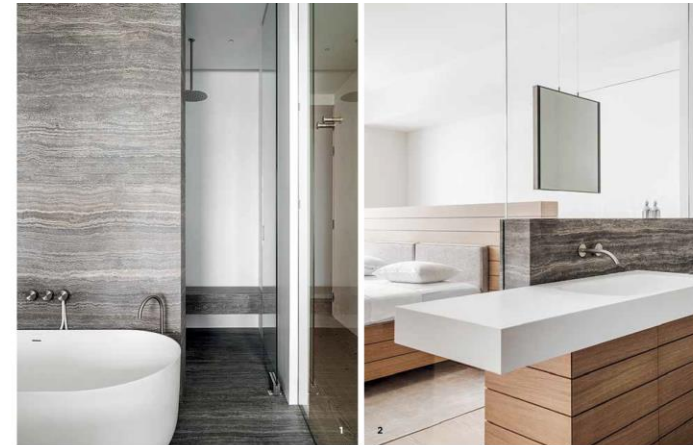
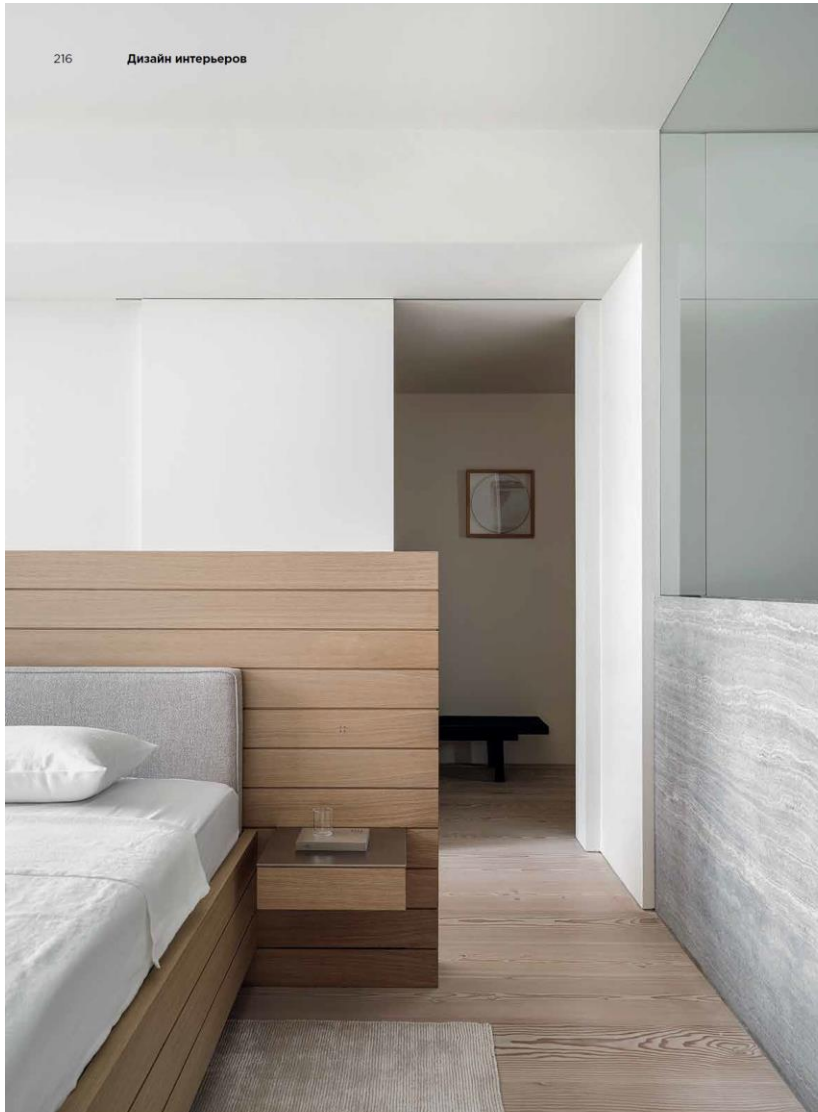


Дизайн интерьеров

215

1. Ванная комната. Раковина и тумба выполнены по эскизам дизайнеров. Зеркало Agare, сантехника CEA, ванна – And28.
2. Кухня и остров по эскизам дизайнеров. Палочковые светильники Modular. Бытовая техника Gaggenau. Чайный набор Stelton. Арне Якобсен, галерея дизайна builtup.
3. Гостиная. Диван, журнальный столик, кресла, все – De Padova. Ковер De Padova, Galerie 46. Стеллаж Vitsoe 606, Дитер Рамс. Торшер Luminator, Flos. Картина Дины Королева, NameGallery. Скульптура Владимира Колосова.

Кажется, дом стоит на воде, а ты находишься на капитанском мостике океанского лайнера.



1. Ванная комната. Сантехника **CEA**. В отделке стен и пола использован натуральный камень Silver Travertine. 2. Раковина Antonioliupi, сантехника **CEA**. Тумба под раковину выполнена по эскизам дизайнеров. 3. Спальня, вид на ванную комнату. Кровать Living Divani. Прикроватные тумбы Mengiani. Сантехника **CEA**. В отделке использован мрамор Bianco Carrara. Бра над раковиной Davide Giorgi. На полу спальни — инженерная дубовая доска Ebony and Co. Спальня: Кровать выполнена по эскизам дизайнеров. Прикроватные светильники Viabizzuno. Выключатели Atelier Luxus. Сканья Poliform. Картина Виталия Пушицкого из цикла «Точки».

