

≡ MONITOR ≡

HOTEL D'AUTORE

EVENTI / CEA HA PRESENTATO LA MOSTRA HOTEL D'AUTORE. UN OMAGGIO A DUE PROGETTI DI INDISCUSSA ELEGANZA: IL CONSERVATORIUM AMSTERDAM DI PIERO LISSONI E IL LUTETIA A PARIGI, A FIRMA DI JEAN-MICHEL WILMOTTE

| di Vittoria Baleri |

Per i Brera Design Days, CEA ha curato la mostra reportage "Hotel d'Autore", un omaggio a due progetti hospitality - il Conservatorium di Amsterdam e il Lutetia di Parigi - e ai loro celebri autori, **Piero Lissoni** e **Jean-Michel Willmotte**. Divagazioni e accenni al backstage dei due progetti completavano la mostra conferendo valore al lavoro svolto dietro le quinte. Perché in ogni realizzazione contract fondamentale è il ruolo svolto dal team di esperti e dalle aziende coinvolte, che parimenti costituiscono l'anima del progetto e contribuiscono alla sua perfetta realizzazione.



In particolare, per la ristrutturazione dell'**Hotel Conservatorium**, Piero Lissoni ha scelto il disegno minimale e la semplicità dello stile CEA, in una ricerca continua di rigore e forme senza tempo. Diversamente, per l'**Hotel Lutetia**, recentemente inaugurato, CEA ha messo a disposizione il proprio know-how per realizzare un progetto di **rubinetteria bespoke** dalle note classicheggianti, voluto e disegnato da Jean-Michel Willmotte per sottolineare il retaggio storico dell'edificio. Una rubinetteria custom made di straordinaria eleganza che è poi entrata di diritto nel catalogo dell'azienda. Così è nata **Lutezia**, che fin dal suo nome evoca e riporta in auge tutto il fascino della 'Paris d'antan'. ♦



≡ MONITOR ≡

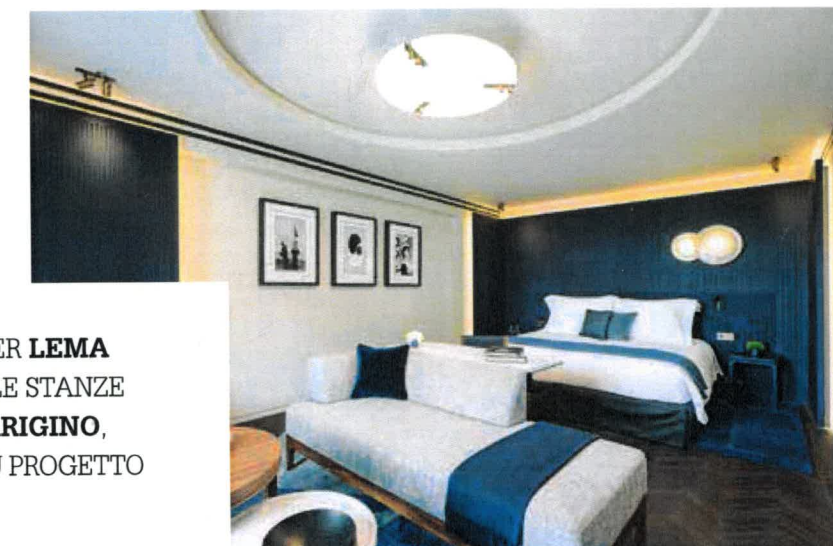
ICONICO LUTETIA

BRAND / UN NUOVO PROGETTO PER LEMA CONTRACT, PROTAGONISTA DELLE STANZE DEL CELEBRE LUXURY HOTEL PARIGINO, OGGI TOTALMENTE RINNOVATO SU PROGETTO DI JEAN-MICHEL WILMOTTE

| di Agnese Lonergan |

Dopo una ristrutturazione totale, l'iconico **Hotel Lutetia di Parigi** ha riaperto le sue porte lo scorso luglio. Situato nel quartiere di Paris Saint Germain, l'hotel venne inaugurato nel 1910 e divenne da subito celebre luogo di ritrovo di scrittori e artisti: da Joyce a Beckett, da Hemingway a Picasso. Acquisito nel 2010 dal gruppo israeliano Alrov, è oggi l'unico hotel oltre le 5 stelle della Rive Gauche.

Il progetto, proprio in ragione delle nobili origini dell'edificio, aveva come obiettivo quello di convertire a nuova vita la struttura, diminuendo il numero di stanze per aumentarne le dimensioni, ma senza alterare il fascino e il valore storico.



Artefice del restyling **Jean Michel Willmotte**, perfettamente supportato da **Lema Contract**, che ha arredato 175 camere e la suite intitolata a Josephine Baker sviluppando per ogni stanza soluzioni personalizzate in grado di coniugare le esigenze stilistiche del progetto con i vincoli tecnici che la ristrutturazione di un edificio storico di tale rilevanza imponeva, integrando impianti tecnici, sistemi di sicurezza, condizionamento e domotica. Lema Contract ha realizzato su progetto tutti gli arredi fissi delle camere fornendo anche pavimenti, soffitti, rivestimenti in legno per le pareti e i *bow window*, porte in essenza, vetro e decorazioni oro, boiserie, testate dei letti e mobili bar. Molte le soluzioni customizzate su disegno dello studio Willmotte, tra le quali spiccano le eleganti **boiserie in rovere blu e grigio**, dal delicato "effetto tessuto". Una finitura tridimensionale di complessa realizzazione, vero e proprio capolavoro di alta ebanisteria. ♦