



**DURAVIT, c-shaped** L'ampliamento della serie *Happy D.2 Plus*, disegnata da Sieger design, accompagna il nuovo processo produttivo c-shaped, di prossimo brevetto. L'innovativa tecnologia garantisce la perfetta aderenza tra il bacino di ceramica smaltata di Duracem e il mobile, con una fuga di soli 4 mm.  
*The extension of the Happy D.2 Plus series, by Sieger design, accompanies the new C-shaped production process (pat. pending). This innovative technology ensures that the Duracem glazed ceramic basin adheres perfectly to the furniture unit, with a joint of just 4 mm. [www.duravit.it](http://www.duravit.it)*

# L'IMPORTANZA DEL BAGNO

## WHY BATHROOMS MATTER

txt Mia Pizzi

| In questo ambiente si incrociano i nuovi principi dell'architettura di interni e i più interessanti filoni della ricerca progettuale. Dai materiali inediti a quelli storici ripensati, dalla tecnologia per produrre a quella per controllare i dispositivi, dal design più rigoroso fino a nuove modalità della decorazione. Con un'attenzione specifica alla sostenibilità, al benessere e alla qualità / *The new principles of interior architecture and the most interesting trends in design research come together in the bathroom. From completely new materials and historical ones that have been redefined, to new manufacturing technologies and control systems, with ultra-rigorous designs or new decorative methods. Throughout there is a special attention to sustainability, wellbeing and quality*

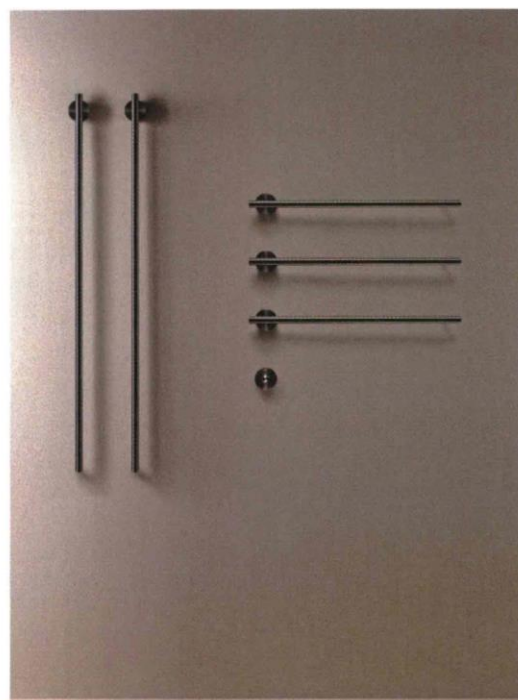
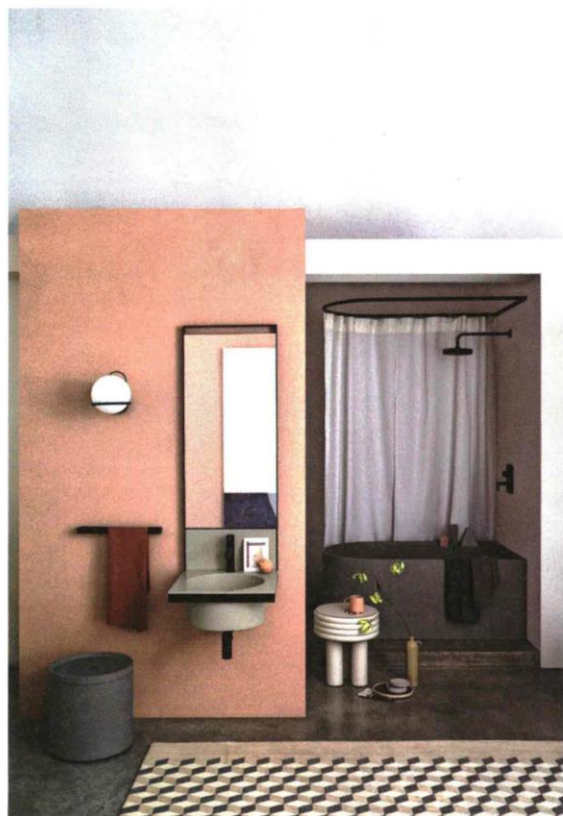


**TERRATINTA, Field**, design **Catherine Braconnier** Il brand Sartoria integra le potenzialità del materiale ceramico con le imperfezioni della lavorazione semi artigianale. Ispirata al mondo equestre, la collezione *Equus* propone tre finiture, tra cui *Field*, le cui sottili fenditure della superficie, smaltata manualmente, sono determinate dal processo di pressatura a secco in stampo.

*The Sartoria brand combined the potential of ceramic with the imperfections of the semi-artisanal processes used in its production. Inspired by the world of horse-riding, the Equus collection comes in three finishes, including Field. Here, the fine cracks on the hand-glazed surface are the result of the dry pressing technique used to mould it.* [www.terratintagroup.com](http://www.terratintagroup.com)

**CERAMICA CIELO, Elle Tonda**, design **Andrea Parisio e Giuseppe Pezzano** Il lavabo di ceramica è proposto in 16 esclusive finiture *Terre di Cielo*, sostenuto dalla struttura accessorizzata di acciaio nero matt. Disponibile in varie combinazioni, è completato da un pouf contenitore e dalla vasca *Febe* con finitura *Brina*.

*The ceramic washbasin comes in 16 exclusive Terre di Cielo finishes, held up by the matt black accessorised frame. It comes in numerous combinations, and is completed by a storage pouf and Febe tub with Brina finish.* [www.ceramicacielo.it](http://www.ceramicacielo.it)



MASSIMO MARCANTE

**CEADESIGN, Equilibrio**, design **Natalino Malasorti** Sistema modulare elettrico di scaldasalviette e scaldaaccappatoio di acciaio inossidabile, disponibile nelle lunghezze di cm 58 e 106, installabile in orizzontale o in verticale.

*A modular electrical system of stainless steel towel warmers and bathrobe warmers, available in lengths of between 58 and 106 cm, for horizontal or vertical installation.* [www.ceadesign.it](http://www.ceadesign.it)